

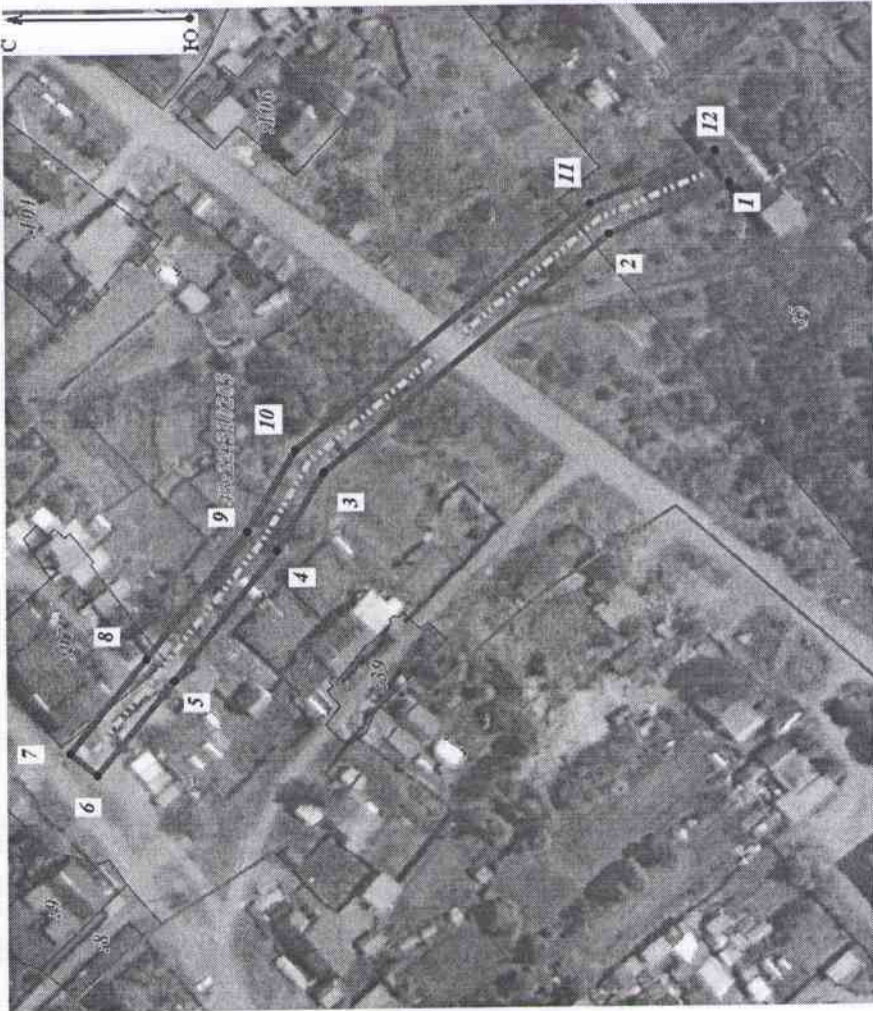
Категория земель:	Земли населенных пунктов
Система координат:	МСК 43, зона 3
Кадастровый квартал:	43:22:310205
Площадь образуемого публичного сервитута:	2 523 кв.м.

Утверждена
Постановлением Администрации Омутнинского городского поселения
(на основании документа об утверждении, актом на основании органа государственной власти)

от _____ № _____

подписавшего: _____

подписавшего: _____



Имя	Значение по X	Значение по Y
1	593 427,25	3 172 451,86
2	593 461,16	3 172 437,55
3	593 542,57	3 172 369,83
4	593 555,66	3 172 347,45
5	593 584,67	3 172 310,82
6	593 606,47	3 172 284,10
7	593 614,22	3 172 290,42
8	593 592,47	3 172 317,08
9	593 563,94	3 172 353,11
10	593 550,31	3 172 376,39
11	593 466,42	3 172 446,19
12	593 431,14	3 172 461,07
1	593 427,25	3 172 451,86

Условные обозначения:

- граница публичного сервитута

12 - образуемая точка, сведения о которой позволяют однозначно определить ее местоположение

- подземная часть оси сооружения (водопровод ст.Стальная) согласно технического плана

- граница и номер кадастрового квартала согласно сведениям ЕГРН

- граница и номер земельного участка согласно сведениям ЕГРН

Масштаб 1:1 500

Заказчик	Открытое акционерное общество "Российские железные дороги" (ОАО "РЖД")
Адрес	Российская Федерация, Кировская обл., Омутнинский р-н, г. Омутнинск
Основание	№118/ОАЭ-Горьк/24/1/1
Схема подготовлена	Таранкова О.Е.
кадастровым инженером	Таранкова О.Е.
Кадастровый инженер	Таранкова О.Е.
Квалификационный аттестат №52-13-588 от 24.01.2013г.	№01

Исполняющий обязанности главы администрации Омутнинского городского поселения:

Уткин Сергей Григорьевич

(м.п. Подпись)